

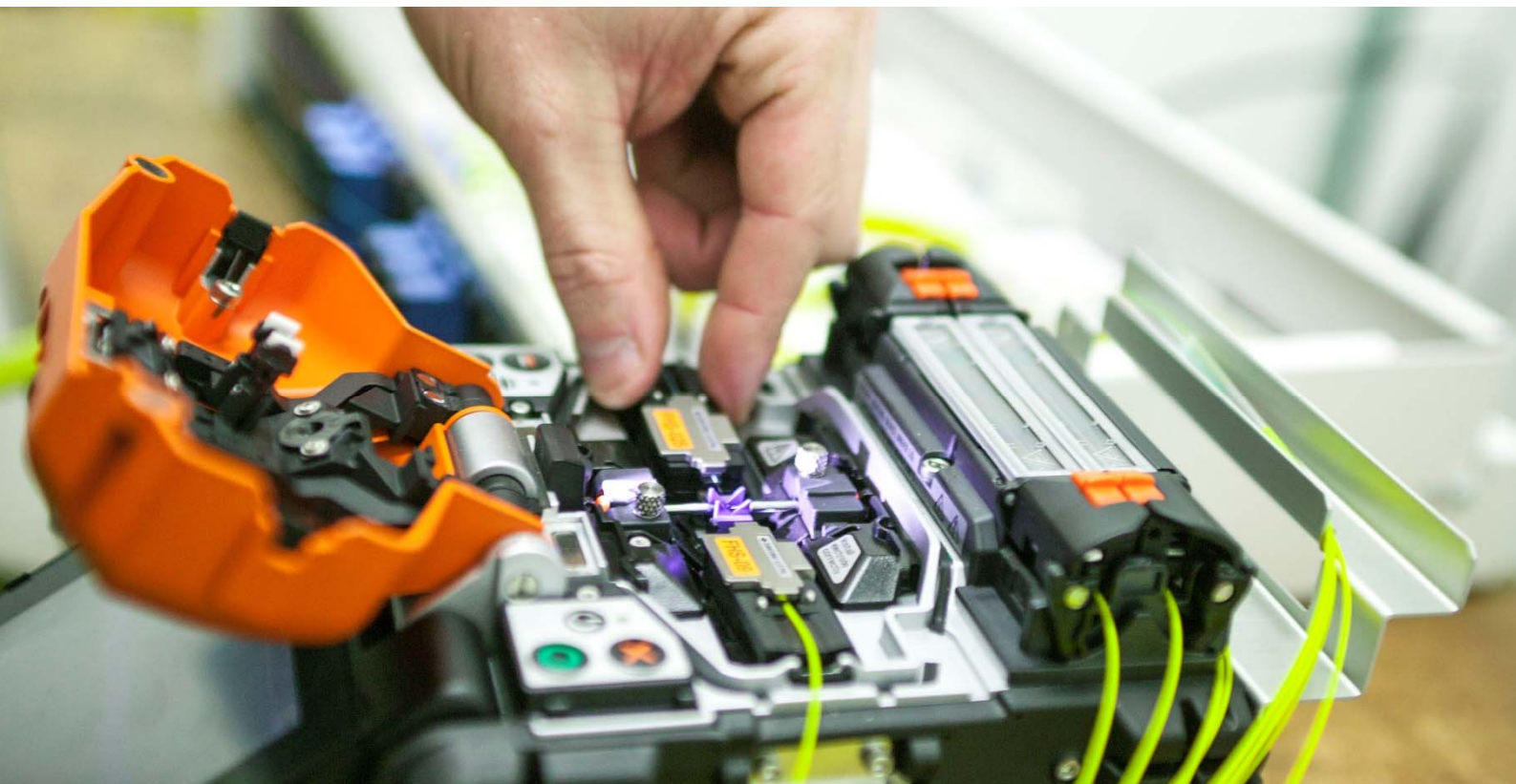
Kvalitetspolicy

SLL Energi & Infrastruktur AB är en etablerad totalentreprenadsaktör med lång erfarenhet inom energi och infrastruktur, där bolaget ansvarar för hela processen; från projektering/beredning till byggnation, mätning, dokumentation och underhåll.

Ett aktivt kvalitetsarbete ser vi som en självklarhet i företagets samtliga processer. Vår ambition är att våra kunder ska uppfatta oss som den mest tillförlitliga och ansvarstagande leverantören som erbjuder de mest effektiva lösningarna av högsta kvalitet.

Vi ska

- i alla skeden och på affärsmässiga grunder sätta kundens krav och förväntningar i centrum samt vara en kundorienterad och effektiv organisation som tar ett aktivt ansvar i våra uppdrag,
- ta tillvara och utveckla medarbetarnas engagemang och kompetens genom intern samverkan bidra till delaktighet, bra beslutsunderlag och en stimulerande arbetsmiljö,
- identifiera och på ett relevant och kostnadseffektivt sätt behandla de risker och avvikelser som kan påverka förutsättningarna att nå uppsatta mål,
- arbeta långsiktigt och systematiskt med vårt förbättringsarbete, där interna och externa krav och tillämplig lagstiftning beaktas och följs,
- samarbeta med leverantörer och entreprenörer som uppfyller våra ställda kvalitetskrav.





Miljöpolicy

SLL Energi & Infrastruktur AB är en etablerad totalentreprenadsaktör med lång erfarenhet inom energi och infrastruktur, där bolaget ansvarar för hela processen; från projektering/beredning till byggnation, mätning, dokumentation och underhåll. Vi ser ett aktivt miljöarbete som en självklarhet i företagets samtliga processer.

- Vi ska vid inköp av fordon, maskiner, material/materiel och kemikalier välja alternativ som i möjligaste mån är miljöanpassade eller av senaste miljöklass,
- Vi ska aktivt arbeta med att minska vår förbrukning av fossila drivmedel kopplat till maskiner och transporter genom en god logistikplanering samt att fordon och körstilar miljöanpassas,
- Vi ska aktivt arbeta med en miljöanpassad rest- och avfallshantering inom företaget och verka för en hög grad av återvinning,
- Vi ska arbeta för att våra leverantörer, underentreprenörer och affärspartners skall ha hög miljömedvetenhet,
- Vi ska aktivt arbeta för att minimera och fasa ut farliga kemikalier och ersätta dem med miljöanpassade alternativ där så är tekniskt och ekonomiskt försvarbart,
- Vi ska skydda miljön och förebygga förorening genom att underhålla och serva maskiner och utrustning samt genom en säker kemikaliehantering,
- Vi ska arbeta långsiktigt med vårt förbättringsarbete för att uppnå bättre miljöprestanda, där interna och externa krav och tillämplig lagstiftning som berör företagets miljöaspekter beaktas och följs.

Arbetsmiljöpolicy

SLL Energi & Infrastruktur AB är en etablerad totalentreprenörsaktör med lång erfarenhet inom energi och infrastruktur, där bolaget ansvarar för hela processen; från projektering/beredning till byggnation, mätning, dokumentation och underhåll.

- Vi ska aktivt verka för att skapa en socialt, fysiskt och psykiskt god arbetsmiljö för alla medarbetare genom att förebygga risken för arbetsskador samt arbetsrelaterad ohälsa och stress,
- Vi ska i alla avseenden uppfylla lagar, förordningar, myndighetskrav och lokala föreskrifter kopplade till arbetsmiljöområdet samt verka för ständig förbättring.
- Vi ska följa upp medarbetarnöjdhet, sjukfrånvaro och arbetsskadeutveckling för att vid behov kunna vidta nödvändiga åtgärder för ökad säkerhet och trivsel på företaget,
- Vi ska säkerställa att vårt systematiska arbetsmiljöarbete fungerar väl och att rutiner kopplade till detta arbete är kända och integrerade i verksamheten,
- Vi ska se till att ansvaret för arbetsmiljöarbetet är tydligt fördelat inom organisationen,
- Vi ska verka för att alla medarbetare känner engagemang i företaget genom ansvarstagande och delaktighet i arbetet samt att kränkningar och särbehandlings inte förekommer,
- Vi ska verka för att alla medarbetare följer instruktioner och föreskrifter. På så sätt kan arbetsmiljörisiker minimeras avseende arbete med/nära spänning samt handhavandet av fordon, maskiner och utrustning,
- Vi ska säkerställa att alla medarbetare är uppmärksamma på eventuella arbetsmiljörisiker och rapporterar dessa till ledning och skyddsombud.

